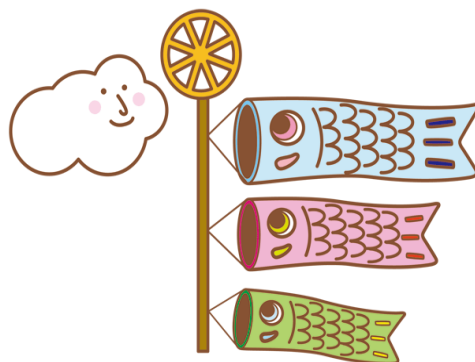


お知らせ

ゴールデンウィーク休診のお知らせ

ゴールデンウィーク期間の診療につきましては、下記の通りになっています。
ご不便をおかけしますが、何卒ご理解・ご了承の程お願い申し上げます。

4/22(月)	4/23(火)	4/24(水)	4/25(木)	4/26(金)	4/27(土)	4/28(日)
診療	診療	診療	診療	休診	休診	休診
4/29(月)	4/30(火)	5/1(水)	5/2(木)	5/3(金)	5/4(土)	5/5(日)
休診	休診	診療	診療	休診	休診	休診
5/6(月)						
休診						



なお、5/7(火)より通常通り診療を行います。